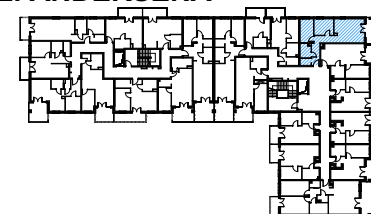


LOKAL NR 101

BUDYNEK MIESZKALNY WIELORODZINNY
ZĄBKI, UL. ANDERSENA



KONDYGNACJA: PIĘTRO IV
LICZBA POKOI: 3

LOKAL NR 101

	NAZWA POMIESZCZENIA	POWIERZCHNIA
101.01	KORYTARZ	13,03m ²
101.02	SALON Z KUCHNIĄ	20,77m ²
101.03	POKÓJ	9,58m ²
101.04	POKÓJ	9,88m ²
101.05	ŁAZIENKA	4,57m ²
SUMA POW. UŻYTKOWEJ		57,83m²
BALKON		9,52m ²

Uwaga!

Wszystkie powierzchnie należy traktować jako orientacyjne, projektant zastrzega sobie możliwość wprowadzenia zmian w wyniku koordynacji międzybranżowej oraz po konsultacjach z rzeczoznawcami. Wszystkie powierzchnie policzone zostały do warstwy wykończeniowej ścian (tynk, glazura itp.).

WSZYSTKIE WYMIARY podane są z wykończeniem (tynk, glazura itp.).

INWESTOR:

PB STOLMAR
SUCHODOLSKI, SUŁOWSKI
SPÓŁKA JAWNA
ŚWIDRY 2E,
21-400 ŁUKÓW

tel. 502 050 070

biuro@stolmarsc.pl
www.mieszkaniazabki.pl

SKALA 1:80